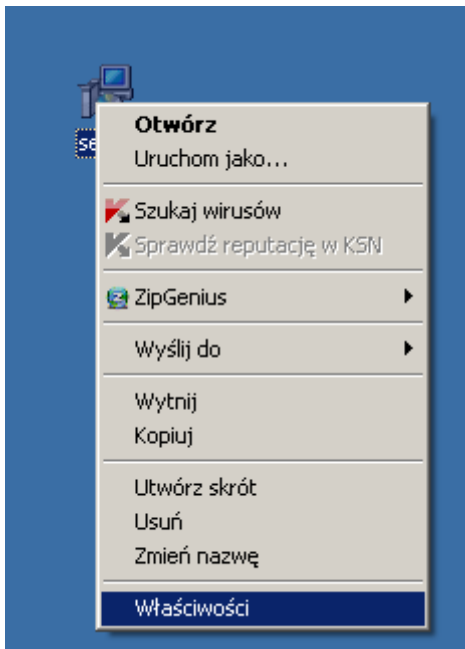
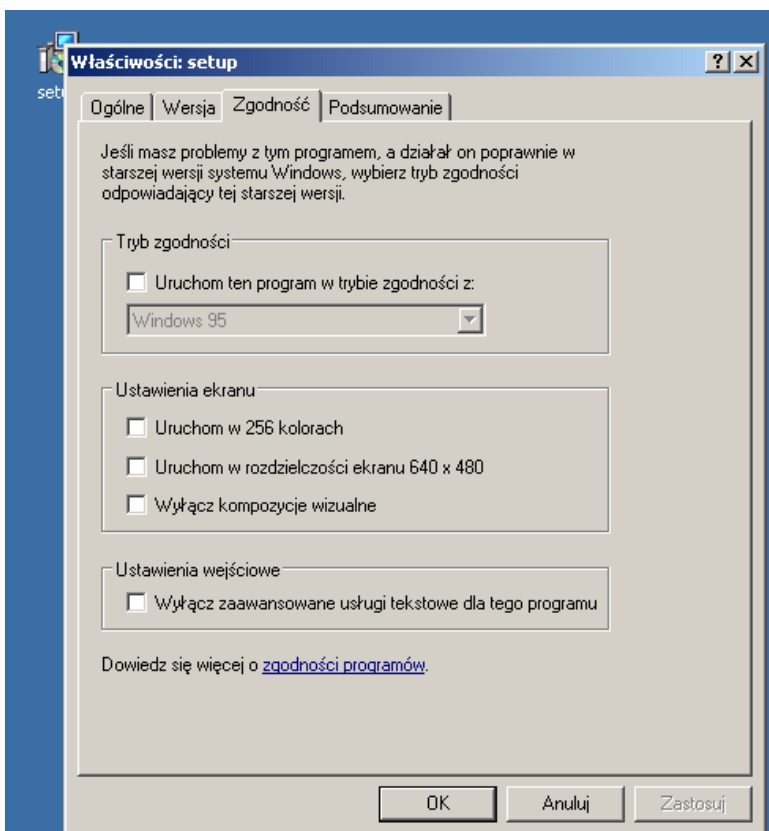


1. Klikamy prawym przyciskiem myszy na pliku „setup” i wybieramy „właściwości”:



2. Po otwarciu okna „właściwości” z górnego menu wybieramy zakładkę „zgodność”



3. Następnie odznaczamy „uruchom ten program w trybie zgodności z” i wybieramy swoją wersję systemu operacyjnego

